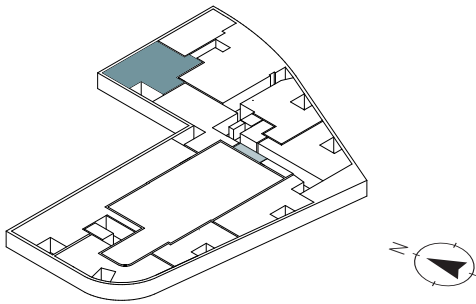




ALTE DORFSTRASSE 28

3.5-ZIMMERWOHNUNG

1. Obergeschoss



FLÄCHENANGABEN

Wohnfläche:	91 m ²
Loggia:	10 m ²
Wohnungs-Nr.:	08303.28.0108



Alle Angaben, Pläne, Zeichnungen usw. sind unverbindlich. Änderungen bleiben bis Bauvollendung vorbehalten.

